

觀光景點交通路線導覽

TRAIN



BUS

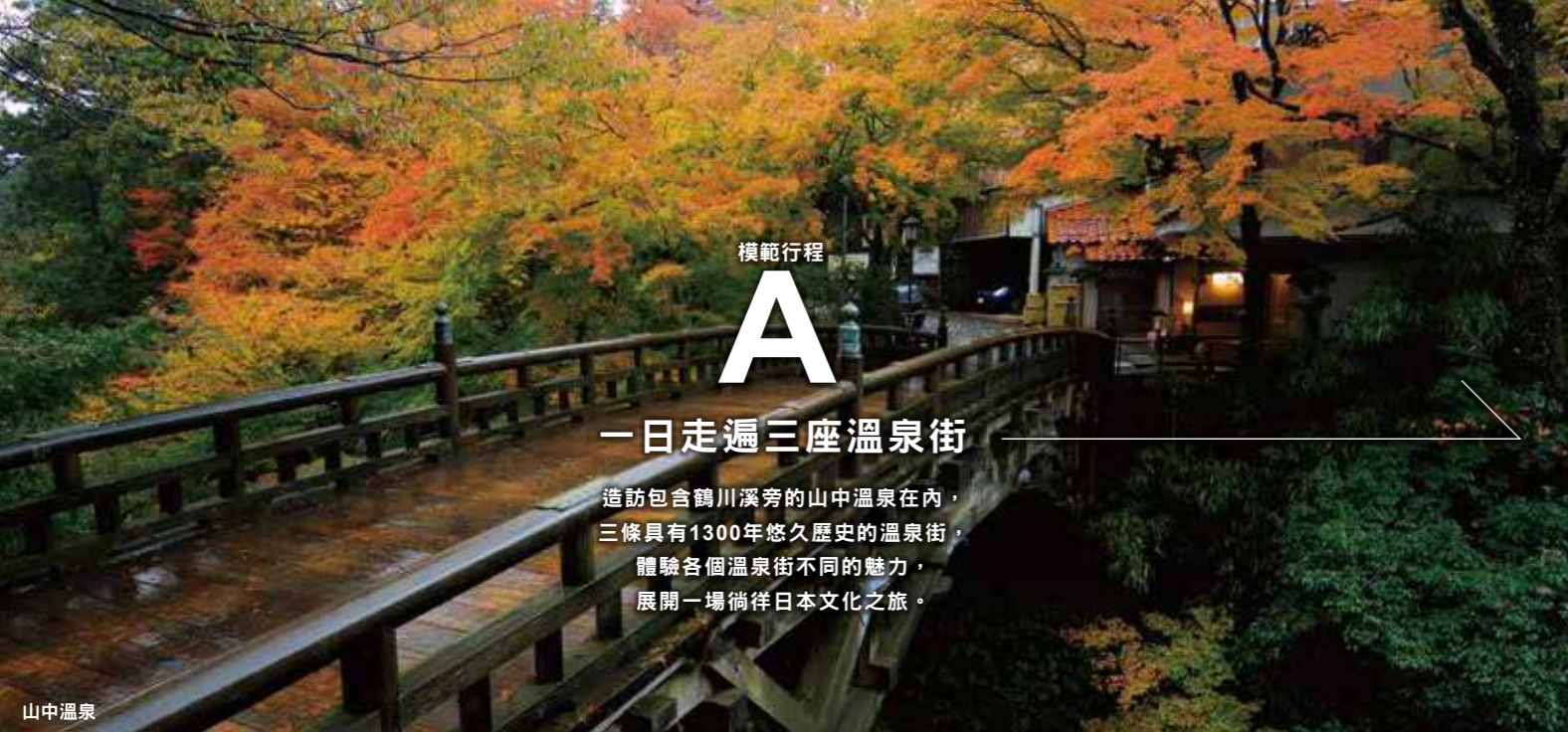


越前加賀 周遊交通

GUIDE

網羅交通路線及景點介紹，完整介紹
從金澤到越前加賀的一日遊行程。





模範行程

A

一日走遍三座溫泉街

造訪包含鶴川溪旁的山中溫泉在內，
三條具有1300年悠久歷史的溫泉街，
體驗各個溫泉街不同的魅力，
展開一場徜徉日本文化之旅。

山中溫泉



鶴川溪河床 (山中溫泉)



古總湯 (山代溫泉)



藝妓檢番花館 (片山津溫泉)



加賀聖代



模範行程

B

一日飽覽日本絕美景致

「東尋坊」是日本首屈一指的觀海景點，
到此欣賞奇岩怪石交織而成的自然美景，
享受溫泉與美食的饗宴，
並且遊覽壯麗宏偉的日本古城，
享受一場多采多姿的豐富旅程。

東尋坊



舞妓變身體驗 (蘆原溫泉)

海鮮蓋飯



蘆湯 (蘆原溫泉)



丸岡城



模範行程

C

一日遨遊禪與恐龍的世界

一次網羅福井兩大景點——
日本宣揚禪法的大本山「永平寺」，
以及世界知名的恐龍主題博物館
「福井縣立恐龍博物館」。

大本山永平寺



越前鐵道勝山站

永平寺門前 精進料理



福井縣立恐龍博物館

越前加賀 簡易路線圖

越前加賀交通地圖

周遊的好幫手

京福巴士 東尋坊線 84 85

公車

從「JR蘆原溫泉站」出發→從「蘆原湯之町站」出發→抵達「東尋坊」

7:40 → 7:56 → 8:20	12:40 → 12:56 → 13:23
8:40 → 8:56 → 9:20	13:10 → 13:26 → 13:53
9:40 → 9:56 → 10:23	13:40 → 13:56 → 14:23
10:10 → 10:26 → 10:53	14:10 → 14:26 → 14:53
10:40 → 10:56 → 11:23	14:40 → 14:56 → 15:23
11:10 → 11:26 → 11:53	15:10 → 15:26 → 15:53
11:40 → 11:56 → 12:23	15:40 → 15:56 → 16:23
12:10 → 12:26 → 12:53	16:40 → 16:56 → 17:20
18:10 → 18:26 → 18:50	

從「東尋坊」出發→從「蘆原湯之町站」出發→抵達「JR蘆原溫泉站」

8:11 → 8:40 → 8:56	13:24 → 13:53 → 14:07
8:41 → 9:10 → 9:26	13:54 → 14:23 → 14:37
9:54 → 10:23 → 10:37	14:24 → 14:53 → 15:07
10:24 → 10:53 → 11:07	14:54 → 15:23 → 15:37
10:54 → 11:23 → 11:37	15:24 → 15:53 → 16:07
11:24 → 11:53 → 12:07	15:54 → 16:23 → 16:37
11:54 → 12:23 → 12:37	16:24 → 16:53 → 17:07
12:24 → 12:53 → 13:07	17:21 → 17:50 → 18:06
12:54 → 13:23 → 13:37	18:21 → 18:50 → 19:06

※橙黃色僅於平日行駛、粉紅色僅於週六、日及假日行駛

●東尋坊兩日自由車票
適合東尋坊周邊的觀光行程！
＜車資＞
成人（國中生以上）1,200日圓
兒童（小學生）600日圓
＜販售地點＞
蘆原溫泉站服務台、坂井營業所、越前鐵道蘆原湯之町站

●永平寺、東尋坊兩日自由車票
適合東尋坊及永平寺周邊的觀光行程！
＜車資＞
成人（國中生以上）2,300日圓
兒童（小學生）1,150日圓
＜販售地點＞
福井站東口巴士售票中心、蘆原溫泉站服務台、坂井營業所、越前鐵道蘆原湯之町站
■洽詢處
京福巴士株式會社 TEL.0776-57-7700
坂井營業所 TEL.0776-77-2046

- 加賀周遊巴士「CANBUS」
- 加賀湯之里特快巴士（溫泉特快線）
- 永平寺出遊號
- 蘆原溫泉、永平寺、丸岡城直達巴士
- 蘆原Gurutto旅遊巴士
- 永平寺定期巴士
- 勝山市社區巴士 Gururin
- 恐龍博物館直達巴士
- 勝山市內觀光巴士 恐龍巴士 Dainagon
- 越前鐵道
- 京福巴士 東尋坊線 84 85
- 京福巴士 蘆原丸岡永平寺線 87
- 京福巴士 永平寺線 88
- 京福巴士 丸岡線 31 32

加賀周遊巴士「CANBUS」

於加賀溫泉鄉區間（山中溫泉、山代溫泉、片山津溫泉）可自由上下車的周遊巴士。

環山線＜從JR加賀溫泉站出發＞9:00、10:40、11:20、12:25、14:10、14:35、16:20
環海線＜從JR加賀溫泉站出發＞8:40、9:10、10:50、12:40、13:15、14:20、15:40

●每日行駛 ●環山線、環海線 各7班次 ●無需預約
＜車資＞
1日券／成人 1,100日圓
2日券／成人 1,300日圓 ※兒童（小學生）半價、幼兒免費
■洽詢處
（株）城市營造加賀 TEL.0761-72-7777

蘆原Gurutto旅遊巴士

繞行蘆原市內觀光地的巴士。

從「蘆原湯之町站」出發→抵達「JR蘆原溫泉站」
9:30 → 10:28
11:00 → 11:58
14:00 → 14:58

從「JR蘆原溫泉站」出發→抵達「蘆原湯之町站」
12:30 → 13:28
15:30 → 16:28

●週六、日及假日行駛（過年期間停駛）
●每日5班次 ●無需預約
＜車資＞
1次乘車／成人（國中生以上）200日圓、
兒童（小學生）100日圓
■洽詢處
蘆原市觀光旅遊資訊中心 TEL.0776-73-2290

越前鐵道

有三國蘆原線（福井—三國港）及勝山永平寺線（福井—勝山）2條路線。

●每日行駛 ●1小時約1~3班次
＜車資＞150日圓~

●越前鐵道一日自由車票
越前鐵道全線可一日自由上下車！
＜車資＞
成人（國中生以上）1,000日圓
兒童（小學生）500日圓
＜販售地點＞
越前鐵道各有人員進駐之車站及列車內
■洽詢處
越前鐵道株式會社 TEL.0120-840-508

永平寺定期巴士

從福井站東口直達大本山永平寺的巴士。

＜從福井站東口出發＞8:45、9:20▲、10:00、10:50、11:50、12:55、13:50、14:50
＜從永平寺巴士乘車處出發＞9:20▲、10:40、11:30、12:30、13:30、14:30、15:30、16:20
▲記號之班次僅於例假日及過年期間（12/30~1/3）行駛

●每日行駛 ●每日7班次（例假日及過年期間為8班次）
●無需預約
＜單程車資＞
・福井至永平寺／成人750日圓、兒童380日圓
■洽詢處
・班車時刻、車資等相關問題請洽
京福巴士株式會社事業本部
TEL.0776-57-7700 ※僅平日
・行駛狀況、失物等相關問題請洽
京福豪華巴士株式會社丸岡營業所
TEL.0776-66-2800



加賀湯之里特快巴士（溫泉特快線）

由金澤站、兼六園直達加賀溫泉鄉（片山津溫泉、山代溫泉、山中溫泉）。

＜從金澤站西口出發＞11:50、16:15
＜從山中溫泉菊之湯前出發＞9:10、13:50
●每日行駛 ●每日往返2班次 ●無需預約
＜單程車資＞
・至片山津溫泉／成人 1,160日圓、兒童 600日圓
・至山代溫泉／成人 1,260日圓、兒童 650日圓
・至山中溫泉／成人 1,370日圓、兒童 700日圓
＜往返車資＞
・至片山津溫泉／成人 2,090日圓、兒童 1,080日圓
・至山代溫泉／成人 2,270日圓、兒童 1,170日圓
・至山中溫泉／成人 2,470日圓、兒童 1,270日圓
■洽詢處
北陸鐵道電話服務中心
TEL.076-237-5115（8:00~19:00 全年無休）
營運公司／加賀溫泉巴士 TEL.0761-77-3080

永平寺出遊號

從加賀溫泉鄉（片山津溫泉、山代溫泉、山中溫泉）直達大本山永平寺。

＜去程＞片山津溫泉總湯 9:02發車、JR加賀溫泉站 9:15發車、山代溫泉總湯 古總湯 9:28發車、山中座 9:42發車；永平寺 井之上 10:30抵達
＜回程＞永平寺 井之上 13:10發車、山中座 13:59發車、山代溫泉總湯 古總湯 14:12發車；片山津溫泉總湯 14:38抵達
※去回程沿路尚有其他停靠站
●每日行駛 ●每日往返1班次 ●預約者優先上車
＜單程車資＞
・片山津溫泉站、JR加賀溫泉站→永平寺／成人 1,000日圓
・山代溫泉→永平寺／成人 900日圓
・山中溫泉→永平寺／成人 800日圓
※小學生以下免費。但需要預約。
■洽詢處
加賀市觀光旅遊資訊中心 KAGA市區旅遊網 TEL.0761-72-6678

恐龍博物館直達巴士

從越前鐵道勝山站直達恐龍博物館。

＜從勝山站出發＞9:05、9:33、10:00、11:00、11:30、12:30、13:00、14:00、14:30、15:00、15:30、16:00、16:30
＜從恐龍博物館出發＞9:17、9:45、10:13、11:13、11:43、12:43、13:13、14:13、14:43、15:13、15:43、16:13、16:43、17:13、17:43
●行駛日同恐龍博物館開館日 ●每日往返15班次 ●無需預約
＜單程車資＞成人 300日圓、兒童 200日圓

勝山市社區巴士 Gururin

以越前鐵道勝山站為起點，2條路線繞行勝山市內。

＜從勝山車站出發＞8:03（週日及假日停駛）、9:33、10:23、11:53、13:23、15:53、16:53
＜從恐龍博物館出發＞8:17（週日及假日停駛）、9:47、10:37、12:07、13:37、16:07、17:07
●每日行駛 ●每日往返7班次（週日及假日為6班次） ●無需預約
＜單程車資＞成人 300日圓、兒童 200日圓

勝山市內觀光巴士「恐龍巴士 Dainagon」

繞行勝山市內各觀光設施的觀光巴士。

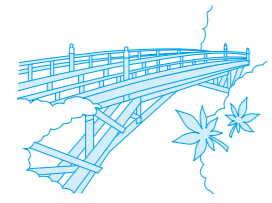
＜從勝山車站出發＞9:51、11:51、14:51
＜從恐龍博物館出發＞10:26、12:26、15:52
・停靠的觀光設施／YUMOLE勝山、越前大佛、白山平泉寺、旬菜食祭花月樓
●僅於例假日及暑假特定期間行駛 ※冬季（12月~3月中旬）停駛 ●無需預約
＜單程車資＞成人 300日圓、兒童 200日圓
■洽詢處
大福交通（有） TEL.0779-88-1331

※2019年10月最新資訊。



模範行程
A 一日走遍三座溫泉街

JR (特急列車)
加賀周遊巴士「CANBUS」



1 山中溫泉、鶴仙溪
開湯1300年，山林間綠意盎然的溫泉地。湯氣街道上有許多餐館及步道，可以在街上漫步。此外，在北陸首屈一指以溪谷之美而聞名的名勝「鶴仙溪」，於1.3公里的溪谷中設置有散步道，可充分享受四季不同景觀及谷中的奇岩怪石，或是造訪各座橋。4月到10月時在河床上還可以品嚐茶與點心。
石川縣加賀市山中溫泉/
TEL. 0761-78-0330 (山中溫泉觀光協會)

2 山代溫泉
據說在725年為高僧行基所發現的溫泉地。在稱為「湯之曲輪」的中心街，設置有新設備的「總湯」與復原明治時代總湯的「古總湯」2個共同浴場。
石川縣加賀市山代溫泉/
TEL. 0761-77-1144 (山代溫泉觀光協會)

3 山下寺院群
現在，大聖寺山之下寺院群有7座寺院和1座神社，可充分享受寺社遊歷。曹洞宗的全昌寺則以松尾芭蕉造訪過的寺院而聞名，裡頭陳設有五百羅漢像共517座。
石川縣加賀市大聖寺/
TEL. 0761-72-6678 (KAGA市區旅遊網)

4 片山津溫泉
位於可一望靈峰白山之柴山瀉湖畔的溫泉街。此處的溫泉具有保溫效果不容易冷卻，據說對於女性常有的手腳冰冷問題也有改善效果。可以眺望一日變換七重色彩的美麗湖面，同時享受溫泉。
石川縣加賀市片山津溫泉/
TEL. 0761-74-1133 (片山津溫泉旅遊資訊中心)



模範行程
B 一日飽覽日本絕美景致

JR (特急列車)
京福巴士 東尋坊線 84 85
京福巴士 丸岡線 31 32
蘆原溫泉、永平寺、丸岡城直達巴士



1 東尋坊
被指定為國家天然紀念物北陸首屈一指的名勝地。岩石經由長時間承受日本海激烈波濤拍打形成，由巨大柱狀岩交織而成的斷崖絕壁，擁有綿延長達約1公里的海岸線。晴空之下，藍天與碧海的景色十分壯麗，將周圍染上暗紅色並沒入海中的夕陽、從海面將雪花刮至空中的嚴冬景緻等，擁有千變萬化的面貌。
福井縣坂井市三國町東尋坊/
TEL. 0776-82-5515 (坂井市三國觀光協會)



2 蘆原溫泉
1883年開創，福井縣首屈一指的溫泉街。共有74條泉源，每間旅館的泉質各有不同，可以在此享受溫泉巡禮的樂趣。北陸最大的足湯(免費)也十分受歡迎。店面聚集攤販村「湯煙橫丁」也是夜晚用餐的好選擇。
福井縣蘆原市溫泉/
TEL. 0776-77-1877 (蘆原湯之町站旅遊資訊中心)

3 丸岡城
1576年，柴田勝家的姪子柴田勝豐遵照織田信長的命令建築此城。目前日本國內現存的12座天守閣之中，這是擁有最古老建築樣式的平山城，被指定為國家重要文化財產。
福井縣坂井市丸岡町霞町1-59/
TEL. 0776-66-0303 (霞城公園事務所)

模範行程
C 一日遨遊禪與恐龍的世界

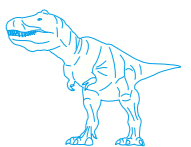
JR (特急列車)
越前鐵道
蘆原溫泉、永平寺、丸岡城直達巴士
京福巴士 蘆原丸岡永平寺線 87
京福巴士 永平寺線 88
勝山市社區巴士「Gururin」
恐龍博物館直達巴士
勝山市市內觀光巴士「恐龍巴士 Dainagon」



1 大本山永平寺
1244年由道元所創建曹洞宗的大本山。以樹齡700年的老杉木所圍繞的面積高達10萬坪，有大小70多座寺院林立於此。現在除了全國各地前來的修行僧在此努力修行，一般參拜者也能進行坐禪及抄寫經文等修行體驗。
福井縣吉田郡永平寺町志比5-15/
TEL. 0776-63-3102



2 福井縣立恐龍博物館
巨蛋型展示室的恐龍大廳內展示有恐龍骨骼及化石、標本，並利用可動立體透視模型真實重現，其中在勝山挖掘到的福井龍和福井盜龍之全身復原骨骼更是不可錯過。另外，古代生物進化及地球地質生產等自然科學領域相關的專門展覽也都引人入勝。
福井縣勝山市村岡町寺尾51-11/
TEL. 0779-88-0001



從金澤搭乘電車，車程約40分鐘！

ECHIZEN KAGA

越前加賀

區域地圖

加賀市/蘆原市/坂井市/
永平寺町/勝山市



山下寺院群



蘆原溫泉



東尋坊



片山津溫泉



山代溫泉



山中溫泉、鶴仙溪



大本山永平寺



福井縣立恐龍博物館



三國溫泉



丸岡城



勝山市

SKIJAM勝山

織作紀念館
YUMEOLE勝山
●越前大佛
平泉寺白山神社

※2019年10月最新資訊

<http://echizenkaga.jp>

越前加賀的
旅遊資訊
都在這裡！
支援4國語言

