

连接观光景点的当地交通简明手册

TRAIN



BUS



# 越前加賀 周游交通

## GUIDE

从金泽出发的一日游详细指南。  
从当地交通到景点攻略，





模范路线

# A

## 三个温泉街漫步巡游的一天

在以依傍着鹤仙溪的山中温泉为代表，  
每一处都傲拥长达1300年的历史，  
在各具独特魅力的三个温泉街享受日本文化熏陶之旅。

山中温泉



鹤仙溪川床（山中温泉）



古总温泉（山代温泉）



艺妓检番花馆（片山津温泉）



加贺冻糕



模范路线

# B

## 与日本绝景相伴的一天

“东寻坊”是日本具有代表性的临海绝景区。  
欣赏由奇岩构成的大自然造形美，  
一边尽情享受温泉和美食，一边观赏日本城堡的奢华之旅。

东寻坊



舞妓变身体验（芦原温泉）

海鲜盖饭



芦温泉（芦原温泉）



丸冈城



模范路线

# C

## 接触禅道与恐龙的一天

“福井县立恐龙博物馆”是以在日本传播禅道的大本山  
“永平寺”和恐龙为主题的世界性博物馆。  
福井引以为傲的两大景点巡游之旅。

大本山永平寺



越前铁路胜山站



永平寺门前 精进料理



福井县立恐龙博物馆

# 越前加贺 简明路线图

越前加贺路线图

周游好帮手

### 京福巴士东寻坊线 84 85

路线巴士。

“JR芦原温泉站”发车→“芦原汤之町站”发车→“东寻坊”到达

|                       |                       |
|-----------------------|-----------------------|
| 7:40 → 7:56 → 8:20    | 12:40 → 12:56 → 13:23 |
| 8:40 → 8:56 → 9:20    | 13:10 → 13:26 → 13:53 |
| 9:40 → 9:56 → 10:23   | 13:40 → 13:56 → 14:23 |
| 10:10 → 10:26 → 10:53 | 14:10 → 14:26 → 14:53 |
| 10:40 → 10:56 → 11:23 | 14:40 → 14:56 → 15:23 |
| 11:10 → 11:26 → 11:53 | 15:10 → 15:26 → 15:53 |
| 11:40 → 11:56 → 12:23 | 15:40 → 15:56 → 16:23 |
| 12:10 → 12:26 → 12:53 | 16:40 → 16:56 → 17:20 |
| 18:10 → 18:26 → 18:50 |                       |

“东寻坊”发车→“芦原汤之町站”发车→“JR芦原温泉站”到达

|                       |                       |
|-----------------------|-----------------------|
| 8:11 → 8:40 → 8:56    | 13:24 → 13:53 → 14:07 |
| 8:41 → 9:10 → 9:26    | 13:54 → 14:23 → 14:37 |
| 9:54 → 10:23 → 10:37  | 14:24 → 14:53 → 15:07 |
| 10:24 → 10:53 → 11:07 | 14:54 → 15:23 → 15:37 |
| 10:54 → 11:23 → 11:37 | 15:24 → 15:53 → 16:07 |
| 11:24 → 11:53 → 12:07 | 15:54 → 16:23 → 16:37 |
| 11:54 → 12:23 → 12:37 | 16:24 → 16:53 → 17:07 |
| 12:24 → 12:53 → 13:07 | 17:21 → 17:50 → 18:06 |
| 12:54 → 13:23 → 13:37 | 18:21 → 18:50 → 19:06 |

※橙黄色仅平日运行、粉红色仅周六、日及节假日运行

●东寻坊二日通票  
可用于东寻坊地区观光！  
<票价>  
成人（中学生以上）1200日元  
儿童（小学生）600日元  
<售票地点>  
芦原温泉站服务处、坂井营业所、越前铁路芦原汤之町站  
■咨询处  
京福巴士株式会社 TEL.0776-57-7700  
坂井营业所 TEL.0776-77-2046

加贺周游巴士“CAN BUS”  
加贺温泉之乡特快（温泉特快线）  
永平寺出游号  
芦原温泉、永平寺、丸冈城直达巴士  
芦原Gurutto旅游巴士  
永平寺LINER  
胜山市社区巴士 巡游号  
胜山市市内观光巴士 恐龙巴士 DAINAGON  
越前铁路  
京福巴士东寻坊线 84 85  
京福巴士芦原丸冈永平寺线 87  
京福巴士永平寺线 88  
京福巴士丸冈线 31 32

### 加贺周游巴士“CAN BUS”

加贺温泉乡（山中温泉、山代温泉、片山津温泉）可自由上下车的周游巴士。

环山线 <JR加贺温泉站发车> 9:00、10:40、11:20、12:25、14:10、14:35、16:20  
环海线 <JR加贺温泉站发车> 8:40、9:10、10:50、12:40、13:15、14:20、15:40  
●每日运行 ●环山线、环海线各7班 ●无需预约  
<票价>  
一日券：成人 1100日元  
二日券：成人 1300日元 ※儿童（小学生）半价、幼儿免费  
■咨询处  
加贺城市建设株式会社 TEL.0761-72-7777

### 芦原Gurutto旅游巴士

周游芦原市内观光地的巴士。

“芦原汤之町站”发车→“JR芦原温泉站”到达  
9:30 → 10:28  
11:00 → 11:58  
14:00 → 14:58

“JR芦原温泉站”发车→“芦原汤之町站”到达  
12:30 → 13:28  
15:30 → 16:28

●周六、周日、节假日运行（新年假期停运）  
●每日5班 ●无需预约  
<票价>  
1次乘车/成人（中学生以上）200日元、儿童（小学生）100日元  
■咨询处  
芦原市观光信息中心 TEL.0776-73-2290

### 越前铁路

有三国芦原线（福井至三国港）和胜山永平寺线（福井至胜山）两条路线。

●每日运行 ●每小时1~3班  
<票价> 150日元~

●越前铁路一日通票  
越前铁路全线一日任意乘坐！  
<票价>  
成人（中学生以上）1000日元  
儿童（小学生）500日元  
<售票地点>  
越前铁路各有人车站以及车箱内  
■咨询处  
越前铁路株式会社 TEL.0120-840-508

### 永平寺LINER

从福井站东口前往大本山永平寺的直达巴士。

<福井站东口发车> 8:45、9:20▲、10:00、10:50、11:50、12:55、13:50、14:50  
<永平寺巴士乘车处发车> 9:20▲、10:40、11:30、12:30、13:30、14:30、15:30、16:20  
▲是指仅限周六、周日、节假日、新年假期（12月30日~1月3日）运行  
●每日运行 ●每日7班（周六、周日、节假日、新年假期8班） ●无需预约  
<单程票价>  
•从福井到永平寺：成人750日元、儿童380日元  
■咨询处  
•有关时刻、票价的咨询处  
京福巴士株式会社事业本部  
TEL.0776-57-7700 ※仅平日  
•有关运行情况、遗失物品的咨询处  
京福接送巴士株式会社丸冈营业所  
TEL.0776-66-2800



### 加贺温泉之乡特快（温泉特快线）

从金泽站、兼六园直达加贺温泉乡（片山津温泉、山代温泉、山中温泉）。

<金泽站西口发车> 11:50、16:15  
<山中温泉发车的汤前发车> 9:10、13:50  
●每日运行 ●每日2次往返 ●无需预约  
<单程票价>  
•至片山津温泉：成人 1160日元、儿童 600日元  
•至山代温泉：成人 1260日元、儿童 650日元  
•至山中温泉：成人 1370日元、儿童 700日元  
<往返票价>  
•至片山津温泉：成人 2090日元、儿童 1080日元  
•至山代温泉：成人 2270日元、儿童 1170日元  
•至山中温泉：成人 2470日元、儿童 1270日元  
■咨询处  
北陆铁路电话服务中心  
TEL.076-237-5115（8:00~19:00 全年无休）  
运营公司：加贺温泉巴士 TEL.0761-77-3080

### 永平寺出游号

从加贺温泉乡（片山津温泉、山代温泉、山中温泉）直达大本山永平寺。

<去程> 片山津温泉总泉 9:02发车、JR加贺温泉站 9:15发车、山代温泉总泉及旧总泉 9:28发车、山中座 9:42发车、永平寺井之上 10:30到达  
<返程> 永平寺井之上 13:10发车、山中座 13:59发车、山代温泉总泉及旧总泉 14:12发车、片山津温泉总泉 14:38到达  
※去程、返程均有其他停靠站  
●每日运行 ●每日1次往返 ●预约优先  
<单程票价>  
•片山津温泉、JR加贺温泉站→永平寺：成人 1000日元  
•山代温泉→永平寺：成人 900日元  
•山中温泉→永平寺：成人 800日元  
※小学生以下免费。但需要预约。  
■咨询处  
加贺市观光信息中心加贺城市旅游网 TEL.0761-72-6678

### 恐龙博物馆直达巴士

从越前铁路胜山站直达恐龙博物馆。

<胜山站发车> 9:05、9:33、10:00、11:00、11:30、12:30、13:00、14:00、14:30、15:00、15:30、16:00、16:30  
<恐龙博物馆发车> 9:17、9:45、10:13、11:13、11:43、12:43、13:13、14:13、14:43、15:13、15:43、16:13、16:43、17:13、17:43  
●恐龙博物馆开馆日运行 ●每日15次往返 ●无需预约  
<单程票价> 成人 300日元、儿童 200日元

### 胜山市社区巴士 巡游号

以越前铁路胜山站为起点，在胜山市内运行2条路线的循环路线。

<胜山站发车> 8:03（周日、节假日停运）、9:33、10:23、11:53、13:23、15:53、16:53  
<恐龙博物馆发车> 8:17（周日、节假日停运）、9:47、10:37、12:07、13:37、16:07、17:07  
●每日运行 ●每日7次往返（周日、节假日6次往返） ●无需预约  
<单程票价> 成人 300日元、儿童 200日元

### 胜山市市内观光巴士“恐龙巴士DAINAGON”

周游胜山市内观光设施的市内观光巴士。

<胜山站发车> 9:51、11:51、14:51  
<恐龙博物馆发车> 0:26、12:26、15:52  
•停车观光设施等：YUMEOLE胜山、越前大佛、白山平泉寺、季节菜食祭花月楼  
●周六、周日、节假日及暑假期间的部分时间运营※冬季（12月~3月中旬）停运 ●无需预约  
<单程票价> 成人 300日元、儿童 200日元  
■咨询处  
大福交通（有） TEL.0779-88-1331

※为2019年10月现在的信息。



模范路线 A 三个温泉街漫步巡游的一天

JR (特快)  
加贺周游巴士“CAN BUS”

约25分钟  
JR金泽站 — JR加贺温泉站

环山线 约30分钟

1 山中温泉·鹤仙溪  
 开汤1300年，位于山间的绿植丰富的温泉区。YUGE街道上餐馆和画廊林立，可在街边散步。此外，北陆首屈一指的以溪谷美景为自豪的名胜“鹤仙溪”，1.3公里的溪谷中铺设了散步路，可体验四季变幻的景观和林立的奇岩怪石以及桥梁巡游。4月到10月还能在河床上品尝茶和甜品。  
 石川县加贺市山中温泉/  
 TEL.0761-78-0330 (山中温泉观光协会)

环山线 约15分钟

2 山代温泉  
 据传是725年高僧行基发现的温泉区。在被称为温泉曲轮的中心街区，有两处公共浴场，一个是新设备完善的“总温泉”，另一个是由明治时代的总温泉复原而成的“古总温泉”。  
 石川县加贺市山代温泉/  
 TEL.0761-77-1144 (山代温泉观光协会)

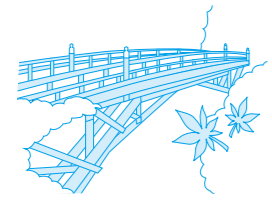
环山线 约45分钟  
(转乘)  
环海线 约20分钟

3 山之下寺院群  
 现在，作为大圣寺山之下寺院群有7座寺院和1座神社，可体验寺院和神社巡游。曹洞宗的全昌寺因松尾芭蕉曾经到访而闻名，有517尊佛俱全的五百罗汉像。  
 石川县加贺市大圣寺/  
 TEL.0761-72-6678 (加贺城市旅游网)

环海线 约60分钟

4 片山津温泉  
 位于能够远望灵峰白山的柴山瀧湖畔的温泉街。这里的温泉具有保温效果，不易冷却，据说对女性中多发的寒症也很有效。据说湖面的颜色每天变换七次，可以一边欣赏美丽的湖面一边泡温泉。  
 石川县加贺市片山津温泉/  
 TEL.0761-74-1133 (片山津温泉观光信息中心)

小松机场线 约15分钟  
JR加贺温泉站 — JR金泽站  
约25分钟



模范路线 B 与日本绝景相伴的一天

JR (特快)  
 京福巴士东寻坊线 84 85  
 京福巴士丸冈线 31 32  
 芦原温泉、永平寺、丸冈城直达巴士

约35分钟  
JR金泽站 — JR芦原温泉站

1 东寻坊  
 被指定为国家天然纪念物的北陆首屈一指的名胜景区。岩石在日本海惊涛骇浪的长期洗礼下形成巨大的柱状岩石织成了断崖绝壁的光景，绵延在约1公里的海岸线上。这里不仅拥有天气晴好时的碧海蓝天，还有将周围晕染成暗红色缓缓落入日本海的夕阳，雪花在海风中飞扬的隆冬景色等，风景变幻莫测。  
 福井县坂井市三国町东寻坊/  
 TEL.0776-82-5515 (三国观光协会)

还有游览船哟！

约30分钟

2 芦原温泉  
 1883年开汤的福井县屈指可数的温泉街。温泉的源泉有74眼，每家旅馆泉质各不相同，因此可体验温泉巡游。北陆最大的足浴(免费)也很受欢迎。熙熙攘攘的街边小吃村“汤气横丁”也是夜晚用餐的好去处。  
 福井县芦原市温泉/  
 TEL.0776-77-1877 (芦原汤之町站观光信息中心)

街边小吃村“汤气横丁”

约35分钟

3 丸冈城  
 1576年奉织田信长之命，柴田胜家让侄子柴田胜丰建造的城堡。目前，在日本国内现存12座天守阁中，是建筑式样最古老的平山城，被指定为国家重要文化遗产。  
 福井县坂井市丸冈町霞町1-59/  
 TEL.0776-66-0303 (霞城公园管理事务所)

约45分钟  
JR福井站 — JR金泽站  
约45分钟

模范路线 C 接触禅道和恐龙的一天

JR (特快)  
 越前铁路  
 芦原温泉、永平寺、丸冈城直达巴士  
 京福巴士芦原丸冈永平寺线 87  
 京福巴士永平寺线 88  
 胜山市社区巴士“巡游号”  
 恐龙博物馆直达巴士  
 胜山市市内观光巴士“恐龙巴士DAINAGON”

约35分钟  
JR金泽站 — JR芦原温泉站

1 大本山永平寺  
 1244年道元禅师创建的曹洞宗大本山。寺院坐落在树龄高达700年的古杉环绕之中，面积10万坪，大小70多座殿堂和佛塔鳞次栉比。现在仍有来自日本各地的修行僧在此潜心修行，普通参拜者也可进行坐禅和抄经等修行体验。  
 福井县吉田郡永平寺町志比5-15/  
 TEL.0776-63-3102

永平寺门前路漫步  
 永平寺门前路洋溢着庄严肃穆的气氛，另一面，又是餐馆和礼品店鳞次栉比的一大观光景点。可品尝沙司猪排盖饭和“永平寺荞麦面”、灵验丸子、芝麻丸子等著名美味。

约15分钟  
永平寺口站 — 胜山站

约30分钟  
胜山站 — 永平寺口站

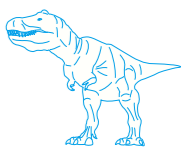
约15分钟  
胜山站 — 永平寺口站

世界3大恐龙博物馆之一

约15分钟  
胜山站 — JR福井站

约55分钟  
JR福井站 — JR金泽站  
约45分钟

2 福井县立恐龙博物馆  
 在穹顶形的展览馆恐龙厅展出恐龙骨骼、化石和标本及逼真再现的动态立体模型，其中在胜山挖掘的福井龙和福井盗龙的复原全身骨骼不可错过。并且，古代生物进化和地球地质构成等自然科学领域的专业展也令人兴趣盎然。化石挖掘体验也非常受欢迎。  
 福井县胜山市村冈町寺尾51-11/  
 TEL.0779-88-0001



从金泽乘新干线40分钟!

ECHIZEN KAGA

# 越前加

区域地图

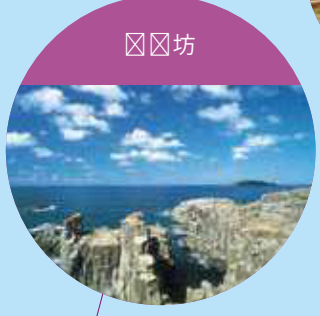
加贺市/芦原市/坂井市/  
永平寺町/山形市



山之下寺院群



芦原温泉



加贺湾



片山津温泉



山代温泉



山中温泉・加贺川



大本山永平寺



福井県立恐竜博物館



三国温泉



丸岡城

※2019年10月現在の情報。

北陆新干线  
金泽 - 敦贺延滞  
(2022年开通)  
★... 开通的新干线站点

<http://echizenkaga.jp>

越前加贺  
的信息  
点公里!  
可4国语言

