

観光スポットを繋ぐ現地交通早わかり

TRAIN



BUS



越前加賀 周遊交通 GUIDE

金沢からの1DAYツアーを徹底ガイド。
現地交通からスポットの過ごし方まで、



大功德
最無上
不入此處
最吉祥



Model course

A

3つの温泉街を巡り歩く1Day

鶴仙溪に寄り添う山中温泉をはじめ、
いずれも1300年の歴史を誇る、
それぞれに独自の魅力を有する3つの温泉街で
日本の文化に浸る旅。

山中温泉



鶴仙溪川床(山中温泉)



古総湯(山代温泉)



芸妓検番花館(片山津温泉)



加賀パフェ



Model course

B

ニッポンの絶景と過ごす1Day

ニッポンを代表する海を望む絶景地「東尋坊」。
奇岩が織り成す自然の造形美で過ごし、
温泉とグルメを満喫しながら、
ニッポンの城を楽しむ贅沢な旅。

東尋坊



舞妓変身体験(あわら温泉)

海鮮丼



芦湯(あわら温泉)



丸岡城



Model course

C

ZENと恐竜に触れる1Day

ニッポンのZENを広める大本山「永平寺」と
恐竜をテーマとする世界的な博物館「福井県立恐竜博物館」。
福井が誇る2大スポットを巡る旅。

大本山永平寺



えちぜん鉄道勝山駅

永平寺門前 精進料理



福井県立恐竜博物館

越前加賀

周遊に役立つ

早わかり路線図



京福バス 東尋坊線 84 85

路線バス。

【JR芦原温泉駅】発→【あわら湯のまち駅】発→【東尋坊】着

7:40 → 7:56 → 8:20	12:40 → 12:56 → 13:23
8:40 → 8:56 → 9:20	13:10 → 13:26 → 13:53
9:40 → 9:56 → 10:23	13:40 → 13:56 → 14:23
10:10 → 10:26 → 10:53	14:10 → 14:26 → 14:53
10:40 → 10:56 → 11:23	14:40 → 14:56 → 15:23
11:10 → 11:26 → 11:53	15:10 → 15:26 → 15:53
11:40 → 11:56 → 12:23	15:40 → 15:56 → 16:23
12:10 → 12:26 → 12:53	16:40 → 16:56 → 17:20
	18:10 → 18:26 → 18:50

【東尋坊】発→【あわら湯のまち駅】発→【JR芦原温泉駅】着

8:11 → 8:40 → 8:56	13:24 → 13:53 → 14:07
8:41 → 9:10 → 9:26	13:54 → 14:23 → 14:37
9:54 → 10:23 → 10:37	14:24 → 14:53 → 15:07
10:24 → 10:53 → 11:07	14:54 → 15:23 → 15:37
10:54 → 11:23 → 11:37	15:24 → 15:53 → 16:07
11:24 → 11:53 → 12:07	15:54 → 16:23 → 16:37
11:54 → 12:23 → 12:37	16:24 → 16:53 → 17:07
12:24 → 12:53 → 13:07	17:21 → 17:50 → 18:06
12:54 → 13:23 → 13:37	18:21 → 18:50 → 19:06

※オレンジは平日のみ、ピンクは土・日・祝日のみ

●東尋坊二日フリーきっぷ

東尋坊エリアの観光に!
 <料金>
 おとな(中学生以上) 1,200円
 こども(小学生) 600円
 <発売箇所>
 芦原温泉駅案内所、坂井営業所、えちぜん鉄道あわら湯のまち駅

●永平寺・東尋坊二日フリーきっぷ

東尋坊エリアと永平寺エリアの観光に!
 <料金>
 おとな(中学生以上) 2,300円
 こども(小学生) 1,150円
 <発売箇所>
 福井駅東口バスチケットセンター、芦原温泉駅案内所、坂井営業所、えちぜん鉄道あわら湯のまち駅
 ■お問い合わせ
 京福バス株式会社 TEL.0776-57-7700
 坂井営業所 TEL.0776-77-2046

加賀周遊バス「キャンバス」

- 加賀周遊バス「キャンバス」
- 加賀ゆのさと特急(温泉特急線)
- 永平寺おでかけ号
- あわら温泉・永平寺・丸岡城直行バス
- あわらぐるっとバス
- 永平寺ライナー
- 勝山市コミュニティバス「ぐるりん」
- 恐竜博物館直通バス
- 勝山市市内観光バス「恐竜バス ダイナゴン」
- えちぜん鉄道
- 京福バス 東尋坊線 84 85
- 京福バス 芦原丸岡永平寺線 87
- 京福バス 永平寺線 88
- 京福バス 丸岡線 31 32

加賀周遊バス「キャンバス」

加賀温泉郷(山中温泉・山代温泉・片山津温泉)を乗り降り自由な周遊バス。
 山まわり線<JR加賀温泉駅発>9:00、10:40、11:20、12:25、14:10、14:35、16:20
 海まわり線<JR加賀温泉駅発>8:40、9:10、10:50、12:40、13:15、14:20、15:40
 ●毎日運行 ●山まわり線・海まわり線 各7便 ●予約不要
 <運賃>
 1日券/おとな 1,100円
 2日券/おとな 1,300円 ※こども(小学生) 半額、幼児無料
 ■お問い合わせ
 (株)まちづくり加賀 TEL.0761-72-7777

あわらぐるっとバス

あわら市内の観光地を周遊するバス。
 「あわら湯のまち駅」発→「JR芦原温泉駅」着
 9:30 → 10:28
 11:00 → 11:58
 14:00 → 14:58
 「JR芦原温泉駅」発→「あわら湯のまち駅」着
 12:30 → 13:28
 15:30 → 16:28
 ●土日祝運行(年末年始は運休) ●1日5便 ●予約不要
 <運賃>
 1乗車/おとな(中学生以上)200円、こども(小学生)100円
 ■お問い合わせ
 あわら市観光案内所 TEL.0776-73-2290

えちぜん鉄道

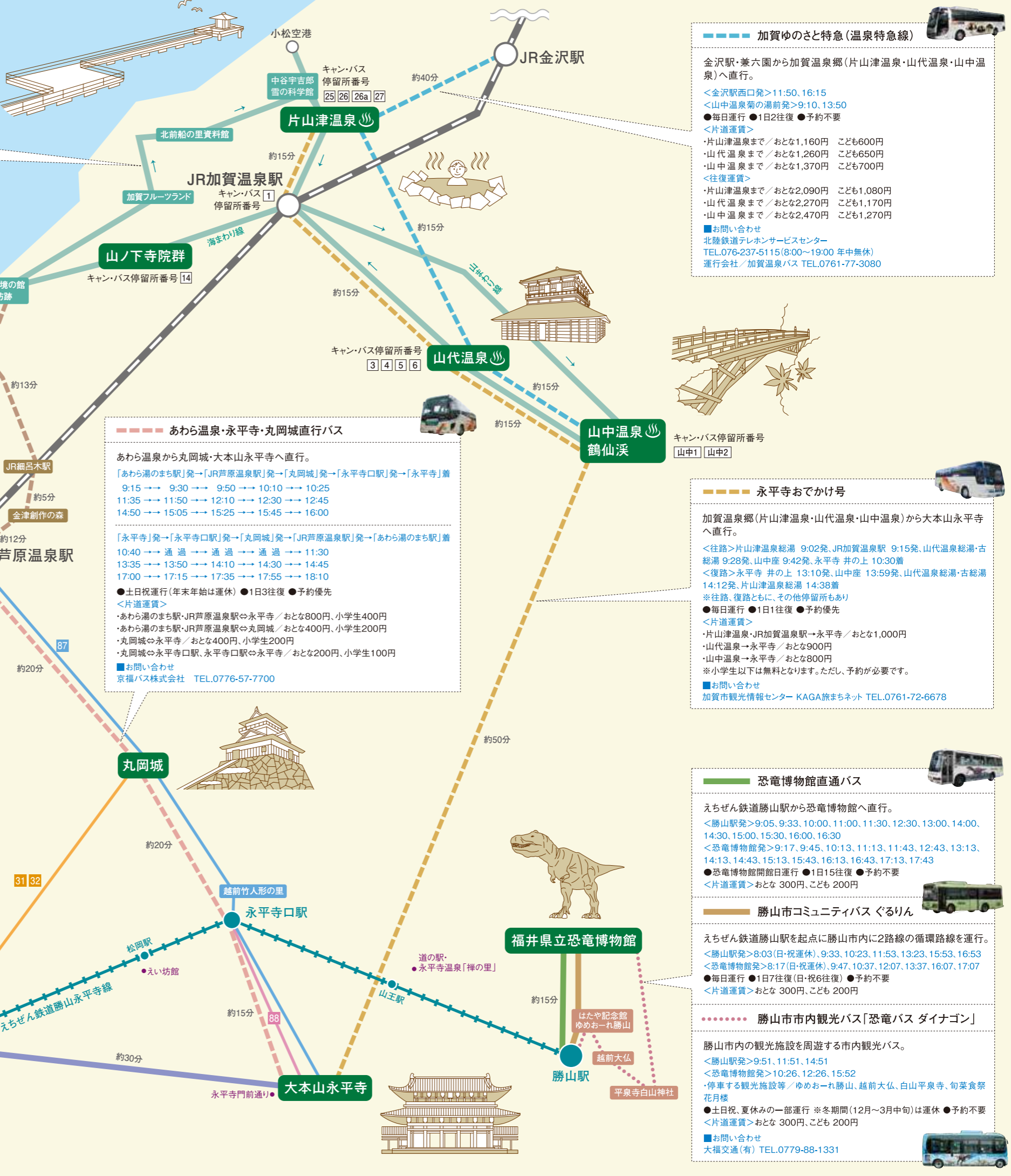
三国芦原線(福井-三国港)と勝山永平寺線(福井-勝山)の2つの路線がある。
 ●毎日運行 ●1時間1~3本
 <運賃>150円~

●えちぜん鉄道 一日フリーきっぷ

えちぜん全線一日乗り放題!
 <料金>
 おとな(中学生以上) 1,000円
 こども(小学生) 500円
 <発売箇所>
 えちぜん鉄道各有人駅および車内
 ■お問い合わせ
 えちぜん鉄道株式会社 TEL.0120-840-508

永平寺ライナー

福井駅東口から大本山永平寺への直通バス。
 <福井駅東口発>
 8:45、9:20▲、10:00、10:50、11:50、12:55、13:50、14:50
 <永平寺バスのりば発>
 9:20▲、10:40、11:30、12:30、13:30、14:30、15:30、16:20
 ▲は土日祝、年末年始(12/30~1/3)のみ運行
 ●毎日運行 ●1日7便(土日祝、年末年始は8便)
 ●予約不要
 <片道運賃>
 ・福井・永平寺間/おとな750円、こども380円
 ■お問い合わせ
 ・時刻・運賃に関するお問い合わせ
 京福バス株式会社事業本部
 TEL.0776-57-7700 ※平日のみ
 ・運行状況・忘れ物に関するお問い合わせ
 京福リムジンバス株式会社丸岡営業所
 TEL.0776-66-2800



加賀ゆのさと特急(温泉特急線)

金沢駅・兼六園から加賀温泉郷(片山津温泉・山代温泉・山中温泉)へ直行。
 <金沢駅西口発>11:50、16:15
 <山中温泉発>9:10、13:50
 ●毎日運行 ●1日2往復 ●予約不要
 <片道運賃>
 ・片山津温泉まで/おとな1,160円 こども600円
 ・山代温泉まで/おとな1,260円 こども650円
 ・山中温泉まで/おとな1,370円 こども700円
 <往復運賃>
 ・片山津温泉まで/おとな2,090円 こども1,080円
 ・山代温泉まで/おとな2,270円 こども1,170円
 ・山中温泉まで/おとな2,470円 こども1,270円
 ■お問い合わせ
 北陸鉄道テレホンサービスセンター
 TEL.076-237-5115(8:00~19:00 年中無休)
 運行会社/加賀温泉バス TEL.0761-77-3080

永平寺おでかけ号

加賀温泉郷(片山津温泉・山代温泉・山中温泉)から大本山永平寺へ直行。
 <往路>片山津温泉総湯 9:02発、JR加賀温泉駅 9:15発、山代温泉総湯・古総湯 9:28発、山中 9:42発、永平寺 井の上 10:30着
 <復路>永平寺 井の上 13:10発、山中 13:59発、山代温泉総湯・古総湯 14:12発、片山津温泉総湯 14:38着
 ※往路、復路ともに、その他停留所もあり
 ●毎日運行 ●1日1往復 ●予約優先
 <片道運賃>
 ・片山津温泉・JR加賀温泉駅→永平寺/おとな1,000円
 ・山代温泉→永平寺/おとな900円
 ・山中温泉→永平寺/おとな800円
 ※小学生以下は無料となります。ただし、予約が必要です。
 ■お問い合わせ
 加賀市観光情報センター KAGA旅まちネット TEL.0761-72-6678

恐竜博物館直通バス

えちぜん鉄道勝山駅から恐竜博物館へ直行。
 <勝山駅発>9:05、9:33、10:00、11:00、11:30、12:30、13:00、14:00、14:30、15:00、15:30、16:00、16:30
 <恐竜博物館発>9:17、9:45、10:13、11:13、11:43、12:43、13:13、14:13、14:43、15:13、15:43、16:13、16:43、17:13、17:43
 ●恐竜博物館開館日運行 ●1日15往復 ●予約不要
 <片道運賃>おとな 300円、こども 200円

勝山市コミュニティバス「ぐるりん」

えちぜん鉄道勝山駅を起点に勝山市内に2路線の循環路線を運行。
 <勝山駅発>8:03(日祝運休)、9:33、10:23、11:53、13:23、15:53、16:53
 <恐竜博物館発>8:17(日祝運休)、9:47、10:37、12:07、13:37、16:07、17:07
 ●毎日運行 ●1日7往復(日祝6往復) ●予約不要
 <片道運賃>おとな 300円、こども 200円

勝山市市内観光バス「恐竜バス ダイナゴン」

勝山市内の観光施設を周遊する市内観光バス。
 <勝山駅発>9:51、11:51、14:51
 <恐竜博物館発>10:26、12:26、15:52
 ・停車する観光施設等/ゆめおーれ勝山、越前大仏、白山平泉寺、旬菜食祭花月楼
 ●土日祝、夏休みの一部運行 ※冬期間(12月~3月中旬)は運休 ●予約不要
 <片道運賃>おとな 300円、こども 200円
 ■お問い合わせ
 大福交通(有) TEL.0779-88-1331

※2019年10月現在の情報です。



Model course A
3つの温泉街を巡り歩く1Day

— JR(特急)
— 加賀周遊バス「キャンバス」

約25分
JR金沢駅 → JR加賀温泉駅

山まわり線 約30分

1 山中温泉・鶴仙溪
開湯1300年、山間にある緑豊かな温泉地。ゆげ街道には食事処やギャラリーが並び、街歩きを楽しめる。また、北陸随一の深谷美を誇る名所「鶴仙溪」では、1.3キロの深谷に遊歩道が整備され、四季折々の景観と立ち並ぶ奇岩怪石、橋めぐりが楽しめる。4月から10月は、川床でお茶とスイーツを味わうことができる。
石川県加賀市山中温泉 / TEL.0761-78-0330 (山中温泉観光協会)

山まわり線 約15分

2 山代温泉
725年に高僧行基が発見したといわれる温泉地。湯の曲輪と呼ばれる中心街には、新しい設備が整った「総湯」と明治時代の総湯を復元した「古総湯」の2つの共同浴場がある。
石川県加賀市山代温泉 / TEL.0761-77-1144 (山代温泉観光協会)

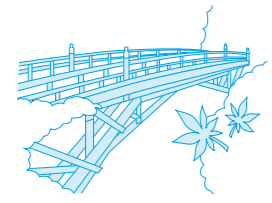
山まわり線 約45分
(乗換)
海まわり線 約20分

3 山ノ下寺院群
現在、大聖寺山ノ下寺院群として7寺院と1神社があり、寺社めぐりが楽しめる。曹洞宗の全昌寺は松尾芭蕉が立ち寄った寺院として知られ、517体の仏像が揃った五百羅漢像がある。
石川県加賀市大聖寺 / TEL.0761-72-6678 (KAGA旅・まちネット)

海まわり線 約60分

4 片山津温泉
霊峰白山を望む柴山潟の湖畔にある温泉街。そのお湯は、保温効果があつて湯冷めしにくく、女性に多い冷え性にも効果があるといわれる。1日に七度色を変えるという美しい湖面の眺めとともに温泉が楽しめる。
石川県加賀市片山津温泉 / TEL.0761-74-1133 (片山津温泉インフォメーションセンター)

小松空港線 約15分
JR加賀温泉駅 → JR金沢駅 約25分



Model course B
ニッポンの絶景と過ごす1Day

— JR(特急)
— 京福バス 東尋坊線 84 85
— 京福バス 丸岡線 31 32
— あわら温泉・永平寺・丸岡城直行バス

約35分
JR金沢駅 → JR芦原温泉駅

約40分

1 東尋坊
国の天然記念物に指定されている北陸随一の名勝地。岩々が日本海の荒波に長い間耐えて作り上げた、巨大な柱状の岩が織り成す断崖絶壁の光景が、約1kmにわたり海岸線に広がる。晴天の下の青い空と青い海の景色はもとより、周囲を茜色に染めながら日本海に夕陽や、海から雪が吹き上がってくる真冬の景色など、様々な表情を持っている。
福井県坂井市三国町東尋坊 / TEL.0776-82-5515 (坂井市三国観光協会)

遊覧船もあるよ!

約30分

2 あわら温泉
1883年に開湯した福井県屈指の温泉街。源泉は74本あり、旅館ごとに泉質が異なるため、温泉巡りを楽しめる。北陸最大級の足湯(無料)も人気。夜の食事は屋台村「湯けむり横丁」もおすすめ。
福井県あわら市温泉 / TEL.0776-77-1877 (あわら湯のまち駅観光案内所)

屋台村「湯けむり横丁」

約35分

3 丸岡城
1576年、織田信長の命により柴田勝家が甥の柴田勝豊に築かせた城。現在、日本国内に現存する12の天守の中で、最古の建築様式をもつ平山城で、国の重要文化財に指定を受けている。
福井県坂井市丸岡町霞町1-59 / TEL.0776-66-0303 (霞ヶ城公園管理事務所)

約45分
JR福井駅 → JR金沢駅 約45分

Model course C
ZENと恐竜に触れる1Day

— JR(特急)
— えちぜん鉄道
— あわら温泉・永平寺・丸岡城直行バス
— 京福バス 芦原丸岡永平寺線 87
— 京福バス 永平寺線 88
— 勝山市コミュニティバス「ぐるりん」
— 恐竜博物館直通バス
— 勝山市市内観光バス「恐竜バス ダイナゴン」

約35分
JR金沢駅 → JR芦原温泉駅

約50分

1 大本山永平寺
1244年に道元によって創建された曹洞宗の大本山。樹齢700年といわれる老杉に囲まれた敷地は10万坪に及び、大小70余りの堂塔が立ち並ぶ。現在も全国から集まった修行僧が修行に励んでおり、一般参拝者も坐禅や写経などの修行体験ができる。
福井県吉田郡永平寺町志比5-15 / TEL.0776-63-3102

永平寺門前通りを散策
永平寺の門前通りは、凍とした雰囲気が漂う一方、食事処やみやげ屋が軒を連ねる一大観光スポットとなっている。ソースカツ丼や「永平寺そば」、ご利益団子、ごま団子など、名物が味わえる。

世界3大恐竜博物館の一つ

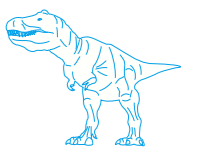
約15分
永平寺口駅 → 勝山駅 約30分

約15分

2 福井県立恐竜博物館
ドーム状の展示室・恐竜ホールでは恐竜骨格や化石・標本、リアルに再現された動くジオラマが展示され、中でも勝山で発掘されたフクイサウルスとフクイラトルの復元全身骨格は必見。また、古代生物の進化や地球の地質的な成り立ちについてなど自然科学分野の専門的な展示も興味深い。化石発掘体験も人気。
福井県勝山市村岡町寺尾51-11 / TEL.0779-88-0001

約15分
勝山駅 → JR福井駅 約55分

約45分
JR福井駅 → JR金沢駅



金沢から電車で約40分!

ECHIZEN KAGA

越前加賀

AREA MAP

加賀市 / あわら市 / 坂井市 / 永平寺町 / 勝山市



山ノ下寺院群



あわら温泉



東尋坊



片山津温泉



山代温泉



山中温泉・鶴仙溪



大本山永平寺



福井県立恐竜博物館



三国温泉



丸岡城



道の駅・永平寺温泉「禪の里」

えちぜん鉄道勝山永平寺線

勝山市

スキージャンプ勝山

はたや記念館
ゆめおれ勝山
越前大仏
平泉寺白山神社

※2019年10月現在の情報です。

<http://echizenkaga.jp>

越前加賀の情報はこちら!
4ヶ国語対応

